



Термальные котельные системы



Термальные котельные системы (ТКС) производства ООО «ПРОМТЕХНОЛОГИИ», с котлами поставляемыми по ПБРМ.362410.1001 ТУ, предназначены для обеспечения подвода тепла к потребителям (топливным цистернам, подогревателям топлива, сепараторам, системам подогрева всех перевозимых грузов, системам центрального отопления и т. п.) на судах, морских сооружениях, платформах.

В качестве теплоносителя могут использоваться:

- первичный контур – термальное масло, горячая вода, водно-гликолевые растворы;
- вторичный контур – пресная или морская вода, водно-гликолевый раствор, термальное масло, пар.

Состав термальных котельных систем зависит от заказа.

В комплект поставки первичного контура входит:

- термальный котёл, работающий на легком и тяжелом топливе или газе
- автоматическое топочное устройство с топливным насосом
- утилизационный котел (экономайзер)
- шкаф управления (на базе реле или ПЛК)
- циркуляционные насосы
- расширительная цистерна
- насос заполнения
- труба деаэрации и труба блокировки температуры
- оборудование управления минимальным потоком (для систем с термальным маслом) или контроля точки росы (для водогрейных систем)
- комплект клапанов и контрольно-измерительной аппаратуры

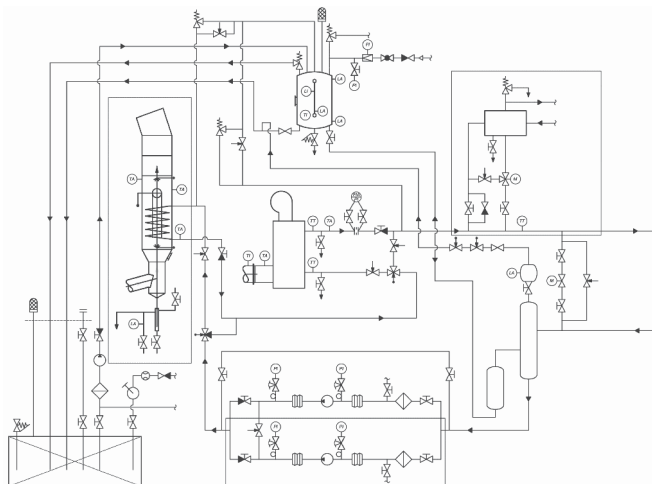
В комплект поставки вторичного контура входит:

- теплообменники (кожухотрубчатые, пластинчатые, электрические)
- расширительные цистерны
- циркуляционные насосы
- насосы заполнения
- парогенератор
- тёплый ящик
- комплект клапанов и контрольно-измерительной аппаратуры

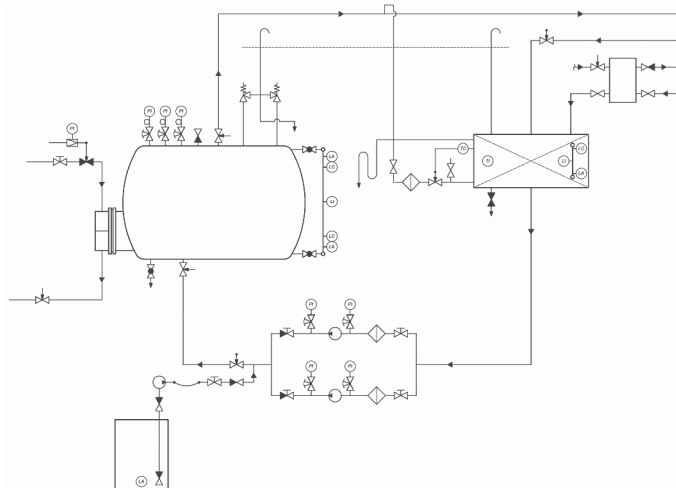
Термальные котлы поставляются со свидетельством Российского Морского Регистра Судоходства и выпиской из Реестра российской промышленной продукции в соответствии с требованиями постановления Правительства Российской Федерации от 17.07.2015 № 719.



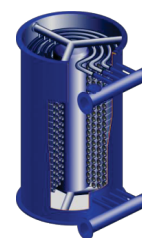
Пример первичного контура



Пример вторичного контура



Термальные котлы



Тип	Топливный термальный котел	Топливный термальный котел	Утилизационный термальный котел
Исполнение	Цилиндрический Горизонтальный	Цилиндрический Вертикальный	Цилиндрический*
Производительность	100-20000 кВт	100-20000 кВт	100-5000 кВт
Расчетное давление	10 бар	10 бар	10 бар
Расчетная температура	299°C	299°C	299°C
Источник нагрева	Дизельное / Тяжёлое топливо		

* Поставляется по запросу с внутренним байпасом

КОНТАКТЫ

e-mail: info@promtech-group.ru

факс: +7 (495) 221-05-50, доб. 2095

www.promtech-group.ru



ОФИСЫ

МОСКВА
117638, г. Москва,
ул. Одесская, д. 2,
башня «С», 7 этаж.
Тел.: +7 (495) 645-00-71.

САНКТ-ПЕТЕРБУРГ
191119, г. Санкт-Петербург,
ул. Боровая, д. 32,
БЦ «Стелс», 6 этаж, офис 611.
Тел.: +7 (812) 334-90-50.



ПРОИЗВОДСТВА

САНКТ-ПЕТЕРБУРГ
193091, г. Санкт-Петербург,
Октябрьская наб., д. 6В.

ЯРОСЛАВЛЬ
150044, г. Ярославль,
2-й Промышленный проезд,
д. 11, лит. В, пом. 1.

ВЫБОРГ
188800, Ленинградская обл., Выборгский район,
г. Выборг, ул. Рубероидная, д. 27.